

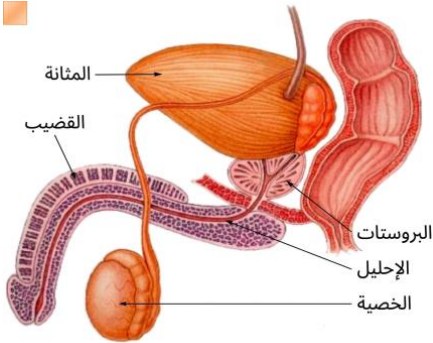
تنظير المثانة الصلب

اسم المريض: _____ التاريخ: _____

النقاط الرئيسية:

- تنظير المثانة من أكثر الإجراءات شيوعاً في جراحة الكلى والمسالك البولية
- يتضمن إدخال منظار إلى المثانة عبر الإحليل (مجري البول)
- يُستخدم لفحص المثانة وأخذ عينات من الأنسجة للتحليل
- من الشائع الشعور بحرقة عند التبول في المرات الأولى بعد الإجراء

ما هو هذا الإجراء؟



تنظير المثانة الصلب يتضمن فحص المثانة والإحليل (مجري البول) باستخدام منظار صلب يُدخل عبر الإحليل تحت التخدير العام أو النصفى. قد نأخذ خزعة صغيرة من أي منطقة غير طبيعية ونكوي موقع الخزعة لإيقاف النزيف.

ما هي البدائل؟

- تنظير المثانة المرن: إجراء مشابه لكن يُجرى تحت التخدير الموضعي باستخدام منظار مرن
- المراقبة: عدم العلاج مع متابعة أي تغيير في الأعراض

ماذا يحدث في يوم الإجراء؟

سيراجع طبيب المسالك البولية (أو أحد أفراد فريقه) تاريخك الطبي وأدويةك، ويناقش الإجراء معك مرة أخرى لتأكيد موافقتك. سيقوم طبيب التخدير بمناقشة خيارات التخدير معك: التخدير العام (حيث تكون نائماً) أو التخدير النصفى (حيث لا تشعر بشيء من الخصر إلى الأسفل).

تفاصيل الإجراء

- نستخدم عادة التخدير العام أو التخدير النصفى
- قد نُعطي حقنة مضاد حيوي قبل الإجراء بعد التأكد من عدم وجود حساسية
- نُدخل منظاراً صلباً عبر الإحليل إلى المثانة لفحصها من الداخل

- قد نأخذ خزعات صغيرة من أي مناطق غير طبيعية ونكوي مواقع الخزعة لإيقاف النزيف
- قد ندخل أحياناً قسطرة بولية تُزال لاحقاً، خاصة إذا تم أخذ خزعات
- يعود معظم المرضى إلى المنزل في نفس اليوم بعد التأكد من التبول بشكل مُرضٍ

الآثار الجانبية المحتملة

نسبة الحدوث	الأثر الجانبي
أكثر من 95%	حرقة خفيفة عند التبول لفترة قصيرة بعد الإجراء
10% - 50%	نزيف لعدة أيام بعد الإجراء
10% - 50%	التهاب في المثانة يتطلب علاجاً بالمضادات الحيوية
2% - 10%	الحاجة لإدخال قسطرة بولية مؤقتة
0.4% - 2%	مضاعفات التخدير أو القلب والأوعية الدموية (التهاب رئوي، جلطة، سكتة دماغية)

ماذا تتوقع عند العودة إلى المنزل؟

- ستُعطى تعليمات حول التعافي في المنزل
- ستحصل على نسخة من ملخص خروجك من المستشفى
- سيتم صرف أي أدوية تحتاجها
- اشرب ضعف كمية السوائل المعتادة خلال أول 24 إلى 48 ساعة لتنظيف الجهاز البولي وتقليل خطر الالتهاب
- يمكنك العودة إلى العمل عندما تشعر بالراحة الكافية وبعد موافقة طبيبك

قبل الإجراء

- أخبر الفريق الطبي إذا كان لديك أي مما يلي:
- جسم مزروع (دعامة، مفصل صناعي، جهاز تنظيم ضربات القلب، صمام قلب)
- وصفة منتظمة لمميعات الدم (مثل الوارفارين، الأسبرين، كلوبيدوغريل، ريفاروكسابان)
- إصابة حالية أو سابقة بعدوى MRSA

متى تتواصل مع طبيبك فوراً؟

- ارتفاع في درجة الحرارة
- تبول متكرر جداً مع ألم شديد
- عدم القدرة على التبول
- نزيف يزداد سوءاً بدلاً من التحسن